

Herbstversammlung 2019



Verband Thurgauer Elektro-Installationsfirmen

Ausmass nach
NPK am QV 2020

Entscheid für Ausmass nach NPK

Warum wurde entschieden, am QV nur noch nach NPK auszumessen?

1. Grundlage: Nach BiVo wird ein Ausmass (Regie, Akkord) nach NPK erstellt
2. Da die Noten im Teilbereich Technische Dokumentation immer ungenügend sind, wurde durch den Vorstand, die Berufsschule und die üK-Leitung entschieden, die Schulung im Ausmass zu koordinieren
3. Da vom zeitlichen Aufwand die Schulung in zwei Systemen nicht möglich ist, wurde die Variante nach BiVo gewählt
4. In der Weiterbildung (Projektleiter, Meisterprüfung) wird nur NPK geschult und geprüft

Schulung

Wie wird geschult?

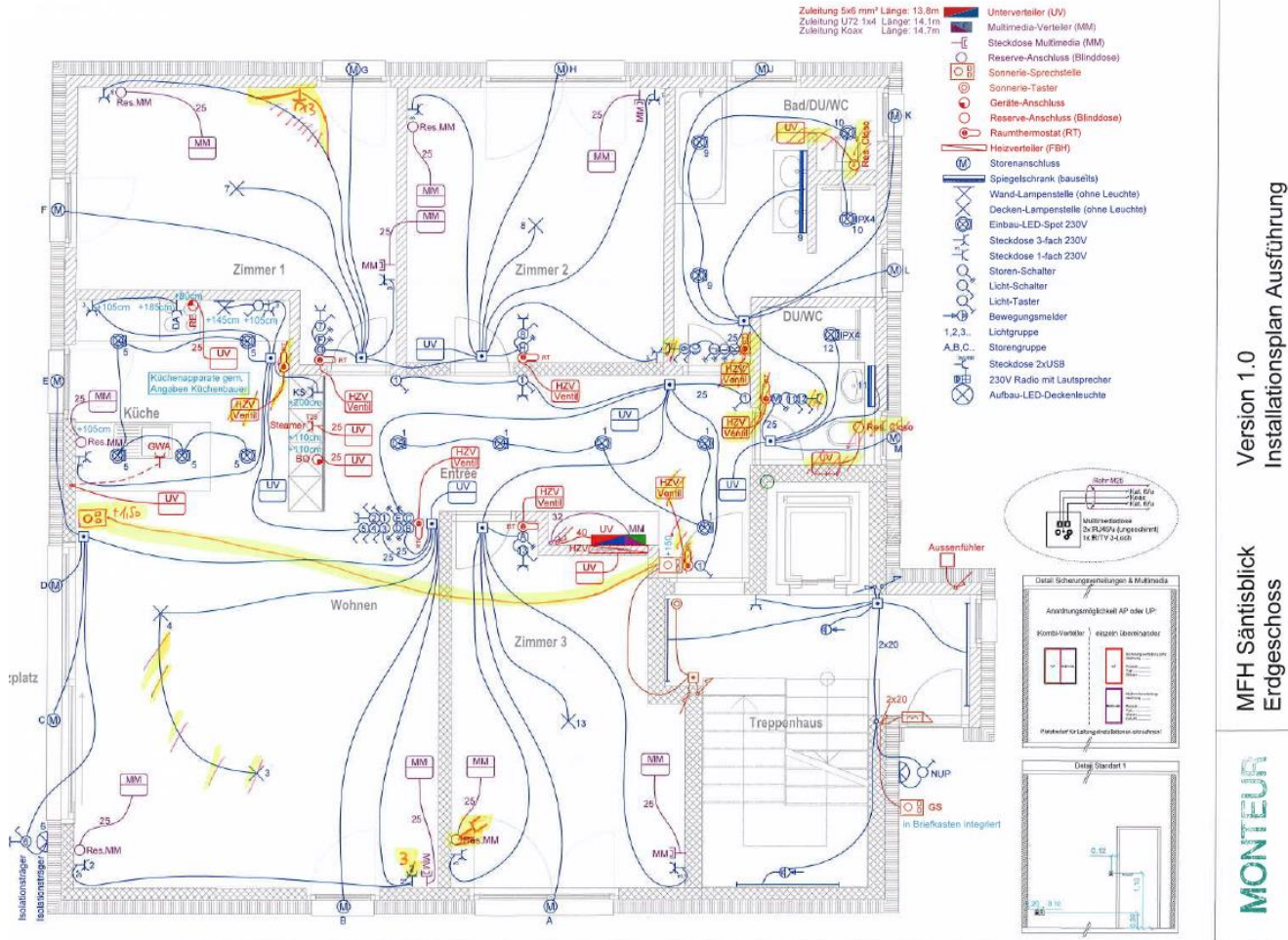
1. Lehrbetrieb mit Mustervorlage ab Homepage VThEI oder entsprechend einer realen Situation auf dem Bau
2. Berufsschule und üK in Absprache, je 10 Lektionen
3. Lernender im Selbststudium
4. Weiterbildungsveranstaltung VThEI:
Ausmass - Praxis leicht gemacht

Weiterbildungsveranstaltungen

Geplante Weiterbildungsveranstaltungen im 2019 und 2020

	Thema	Firma	Referent	geplante Daten	Versand Ausschreibung	Anmeldeschluss
1	NIN 2020 Info	IBG	Christian Näf Bruno Calamia	21. + 22. Okt 2019	16. Sep 19	4. Okt 19
2	Tageskurs für Bewilligungsträger gemäss NIV 2018	IBG	Dominik Meier	22. / 23. / 24. / 25. / 28. + 29. Okt. 2019	16. Sep 19	4. Okt 19
3	Bedienerschulung Hubarbeitsbühnen (E-Learning)	Maltech AG	Oliver Humi	4. + 6. Nov. 2019	27. Sep 19	21. Okt 19
4	Zusatzausbildung MoE nach NIV 2018	Elektrofachschule	üK-Berufsbildner	11. - 13. Nov 2019 18. - 20. Nov 2019	7. Okt 19	25. Okt 19
5	Der Praktiker im Alltag 14. Staffel	Elektrofachschule	üK-Berufsbildner	KW 47 bis 50 Daten noch offen	21. Okt 19	4. Nov 19
6	Ausmass Praxis - leicht gemacht	Werner Hugener	René Germann	15.+16. Jan. 2020 20.+22. Jan. 2020 5.+ 6. Feb. 2020	9. Dez 19	6. Jan 19
7	Der NIN-Praktiker 4. Staffel	Elektrofachschule	üK-Berufsbildner	Feb / März 2020 Daten noch offen	13. Jan 20	27. Jan 20
8	Bedienerschulung Hubarbeitsbühnen (E-Learning)	Maltech AG	Oliver Humi	18. März + 1. April 2020	10. Feb 20	2. Mär 20

Akkord-Ausmass: Devi-Korrektur (Zeit 20min)

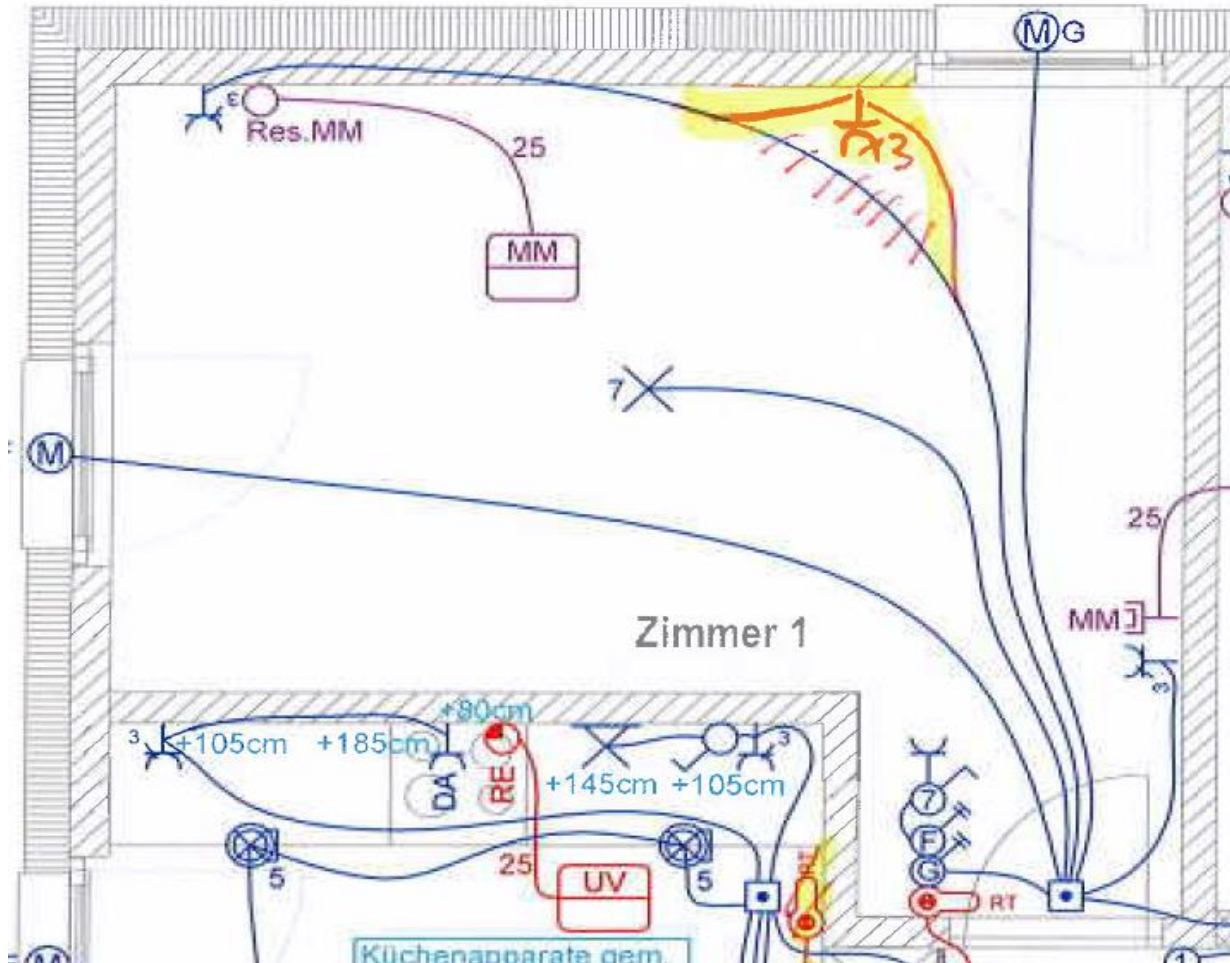


Version 1.0
 Installationsplan Ausführung

MFH Santsblick
 Erdgeschoss

MONTEUR

Akkord-Ausmass: Devi-Korrektur (Zeit 20min)



Akkord-Ausmass: Devi-Korrektur (Zeit 20min)

Auftrag: 1 MFH Säntisblick D/06(V'19)VL 01.01.2019 / Per: 01.01.2019
GP WHGEG1 ZI1

BKP: 232.51

:POS	Text	IC	Vorausmass	EH	Preis	Betrag
ZI1	Zimmer 1 [ET]					
232.51	Lichtinstallationen allgemein [BKP]					
585.711.202	Schalter-Steckdosenleitung mit Apparat, Decke UP, Wand UP		1	St
585.741.122	Steckdosenleitung mit Apparat mehrfach, Decke UP, Wand UP		2	St	3.....
585.771.102	UP Leuchtenleitung inkl. Leuchtenanschluss vorbereiten		1	St
585.934.112	Installation für Store, enthaltend: - 1 Schalter, - 1 Kupplung (AS), Decke UP, Wand UP, Exkl. Inbetriebsetzung es gilt: 502111100		2	St
232.51	Total Lichtinstallationen allgemein [BKP]				

Akkord-Ausmass: Devi-Korrektur (Zeit 20min)

585.911.752 Installation für Raumwärme-
steuerung für eine Zone,
enthaltend:
- 1 Raumthermostat (M+A),
- 1 Ventil (AS),
Decke UP, Wand UP,
Exkl. Inbetriebsetzung
es gilt: 502111100

1 St

232.71 Total Heizungsinstallationen [BKP]



236.51 SONNERIE-INNENSPECHSTELLE

WEITERE INNENSPECH- 1 St.
STELLE

INCL. LEITUNG

Position 2.1	Zeitvorgabe	Punkte
Arbeitsrapport	20 min	10

Auftrag: Installationsmodell:

Erstellen Sie für diese Installation einen Arbeitsrapport in Regie.

Kunde: Gemeinschaftszentrum
Tanneggstrasse 47
8630 Rüti

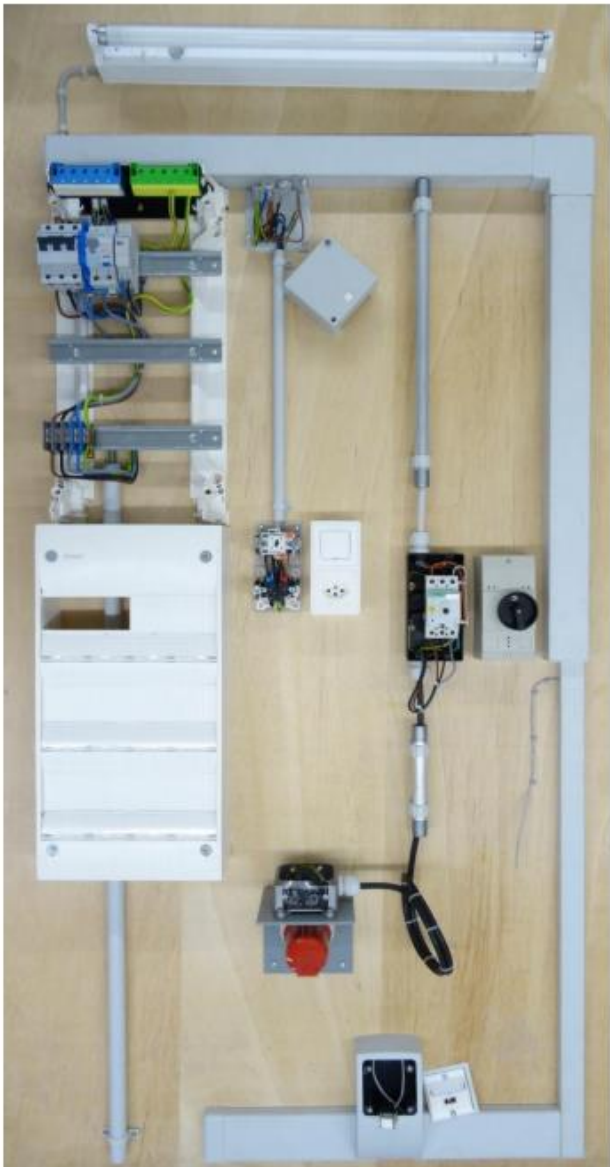
Objekt: Werkstatt

- Hilfsmittel:
- a) Installationsmodell gemäss Abbildung auf dieser Seite.
 - b) Formular Arbeitsrapport (Seiten 11 und 12)

→ Beachten Sie für Ihre Lösung die folgenden Vorgaben:

- Aus dem Arbeitsrapport müssen klar hervorgehen:
 - Die ausgeführten Arbeiten und
 - das verwendete Material.
- Einige Apparate sind als Hilfestellung auf dem Lösungsblatt bereits aufgeführt.
- Es sind **keine** Angaben verlangt bezüglich:
 - Hilfsmaterial,
 - Arbeitsstunden,
 - Fahrzeuge,
 - Maschinen und Werkzeuge.

Ihre Notizen:



Akkord-Ausmass
(Zeit 40min)

Prüfungsbeispiel eit.swiss

	IC VA	Menge	Punkte
Kunde / Auftragsbeschrieb:			
Elektrofachschule Kreuzlingen Bärenstrasse 8 8280 Kreuzlingen			
Installation Schaltgerätekombination, Motor, Beleuchtung, Telefon 14.5.2015 <i>Figo</i>			
Bezügerleitung			
KIR M25 hf	11	1.1m	3
PVC Kabel 5x6	52 ↓	1.4m ↓	2
?			0
Schaltgerätekombination			
AP Kleinverstärker für 32 REG-Module ✓	11	1x	3
LS C13A 16mA 1kA 3IN weber	31 ↓	1x ↓	3
FI LS C13A 0.03A 6kA weber	31	1x	3
Schrittschalter 230V, 1S Hager	31	1x	3
Klemmen 5x10 ↓	31	1x	3
Übertrag auf Seite 2			20

Akkord-Ausmass
(Zeit 40min)

Lösung des Kandidaten
nach der Korrektur

Danke für Ihre Aufmerksamkeit